

# TUBO SIFÓN "Recto" Fig. 527 en PN-100

En Acero Carbono 106B y en INOX Aisi-304L

Schedul-40

Roscas Gas BSP

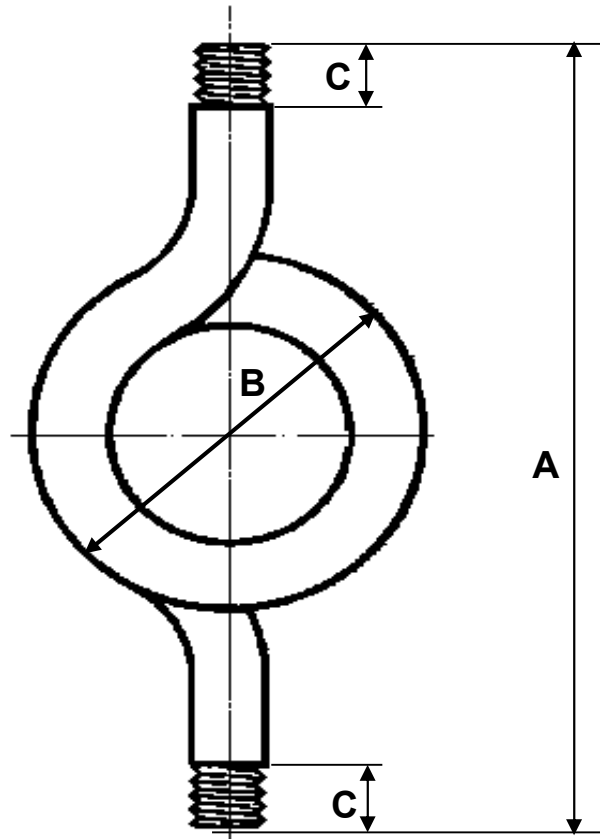


Fig. 527

Fig. 527.4

MATERIAL	ACERO CARBONO		ACERO INOXIDABLE	
	S/S API5LB-ASA-106B		1.4307 Aisi-304L	
ROSCA BSP	1/2" M	1/4" M	1/2" M	1/4" M
PN	100	100	100	100
TEMP. MÁXIMA	350°C	350°C	400°C	400°C
TEMP. MÍNIMA	-15°C	-15°C	-50°C	-50°C
A	275	200	275	200
B	125	85	125	85
C	16	15	15	15
SCH-40	2,77	2,24	2,77	2,24
Ø EXTERIOR	21,3	13,7	21,3	13,7
ACABADO	COLOR PLATA RAL-9006		ELECTROPULIDO BRILLANTE	

Se realiza presión de Prueba a: 150 Bar (Agua, Temperatura ambiente) al 5% de las piezas.